

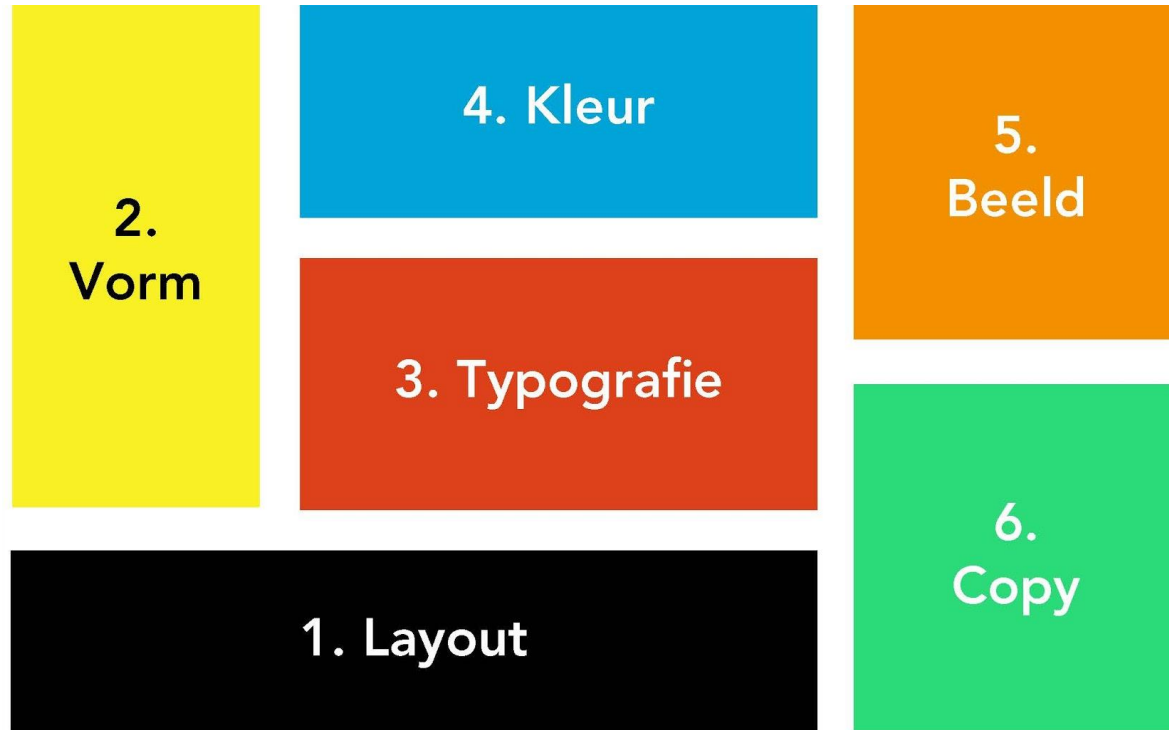
Lettertypes kiezen en combineren

Typografie 1

VISUAL DESIGN LAB - CMD ROTTERDAM



Toolbox van een Visual Designer



Visual Lab vandaag

WARM UP! Lettertypes vergelijken

DEFINITIE. Karakter. Anatomie. Classificatie.

DESIGN PRINCIPLES. Lettertypes combineren.

OPDRACHT Typografische Stijlstudie

WARM UP !

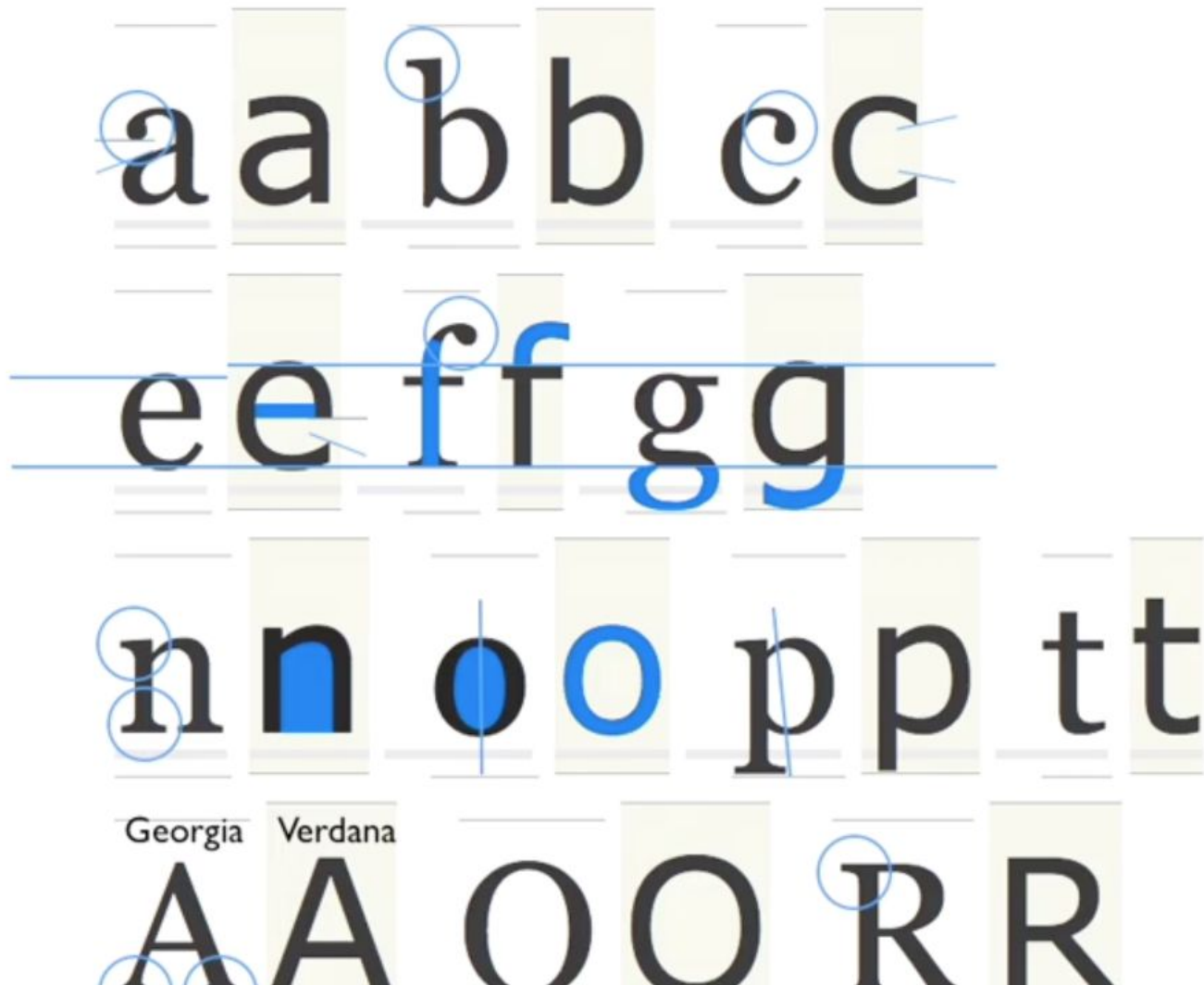
Vergelijk twee verschillende lettertypes (uit je project of letters die je interessant vindt). Bijvoorbeeld: DIN + Aachen, Helvetica + Century Expanded, Georgia + Benton Sans
<https://www.myfonts.com>

1. Teken vijf typische letters van beide lettertypes precies na met potlood.
2. Maak schetsen en aantekeningen: Waar zijn de verschillen?
3. Wie heeft de letters ontworpen, wanneer en waarom?

10 min.



dicted the end of the
one writes anymore!”
om T-shirts to text
s woven into the fabric



Arial

AaBbCcDdEe

Verdana

AaBbCcDdEe

Letterontwerp

Een lettertype is ontworpen voor een bepaalde toepassing of een bepaald doel.

Bijvoorbeeld:

- Georgia, Verdana voor beeldschermen
- Times New Roman voor kranten

Typeface vs Font

Letterfamilie (typeface) is een serie ontworpen tekens (letters, cijfers, leestekens, etc) binnen een uniforme stijl, gebaseerd op een gemeenschappelijke grondvorm. Letter (font) is een specifieke letter uit een letterfamilie zoals normaal (regular), vet (bold), cursief (italics), ect.

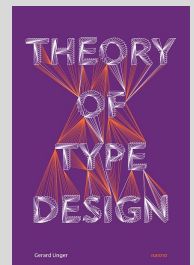
Helvetica Ultra light
Thin
Light
Roman
Medium
Bold
Heavy
Black



Gerard Unger (1942-2018)

ontwierp maar liefst 38
lettertypes: van krantenletters,
bewegwijzeringsletters tot
chocoladeletters. Zijn letters
worden wereldwijd gebruikt.

Onlangs verscheen er een boek
van zijn hand, getiteld *Theory of
Type Design*.





TRY CAPITOLIUM 2 FONT



NET BINNEN

MEER >

Ouders gebruiken kinderzitjes in auto

CAPITOLIUM HEADLINE 2 BOLD CHANGE FONT SETTINGS

Genes explain how the giraffe got its long neck.

CAPITOLIUM 2 LIGHT

Scientists have sequenced the genome of the giraffe for the first time, uncovering DNA that help explain how they developed their long necks.

CAPITOLIUMNEWS 2 REGULAR

Being a giraffe is not easy. To pump blood two meters up from the chest to the brain calls for a turbo-charged heart and twice the blood pressure of other mammals. Giraffes also need special safety valves to let them bend down for a drink and raise their heads again without fainting.

This suggests that the development of a long neck and a powerful heart went hand in hand, driven by a relatively small number of genetic changes. "There are many theories about how the giraffe's neck lengthened but it does seem that the development of the cardiovascular

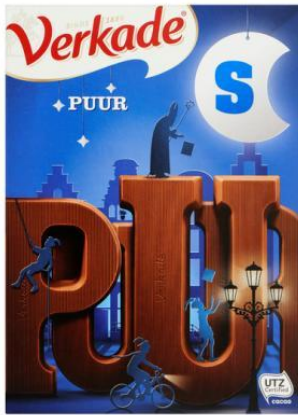
Gerard Unger (1942-2018)

Voor Vrij Nederland en de Volkskrant bouwde Unger de **Capitolium** in 2006 om tot een krantenletter die zuinig en toch helder was.

Dat zit hem vooral in de opengewerkte binnenruimten van bijvoorbeeld de a en e.

Ook de hoge aanhechting van de boog van de n en de h aan de verticaal geeft de letter lucht.

Of de pootjes van de V die wat verder uiteen zijn geplaatst. Het levert lichte en leesbare pagina's op.



Gerard Unger (1942-2018)

Voor chocoladefabrikant Verkade ontwierp Unger een alfabet minder breukgevoelige chocoladeletters.

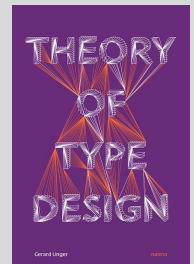
Unger ontwierp ook de belettering van ANWB-borden: 'Als ik ergens een afslag neem, spiek ik altijd ook even of de spatieëring op de borden wel klopt.'





De standaardletter bij WhatsApp: Neue Helvetica (2010)

“Voor zo’n telefoonschermpje is wel iets leesbaarder denkbaar dan deze letter. Kijk eens naar de e en de s. Dat zijn veel te gesloten lettervormen voor zo’n schermpje.”
Gerard Unger



Today's Paper

The Times in Print For November 15, 2018

THE FRONT PAGE | INTERNATIONAL | NATIONAL | OBITUARIES | EDITORIALS, OP-ED AND LETTERS | NEW YORK | BUSINESS DAY | SPORTS THURSDAY | THE ARTS | THURSDAY STYLES | MORE

The Front Page



Behind Prince Mohammed bin Salman's Rise, Two Loyal Enforcers

The killing of Jamal

Delay, Deny and Facebook's Leader Through Crisis

Russian meddling, data — the social network faces another. This is how Mark

SENATORS IN C.O.P. VOICE NEW DOUBT ON COURT CHOICE

SENATOR MEMBER IS UNREST

2,000 Dead: As Iraq Tours Stretch On, a Grim Mark



PHOTOGRAPH BY AP/WIDEWORLD

PHOTOGRAPH BY AP/WIDEWORLD

PHOTOGRAPH BY AP/WIDEWORLD

PHOTOGRAPH BY AP/WIDEWORLD

PHOTOGRAPH BY AP/WIDEWORLD

PHOTOGRAPH BY AP/WIDEWORLD

PHOTOGRAPH BY AP/WIDEWORLD

PHOTOGRAPH BY AP/WIDEWORLD

PHOTOGRAPH BY AP/WIDEWORLD

PHOTOGRAPH BY AP/WIDEWORLD

PHOTOGRAPH BY AP/WIDEWORLD

PHOTOGRAPH BY AP/WIDEWORLD

PHOTOGRAPH BY AP/WIDEWORLD

PHOTOGRAPH BY AP/WIDEWORLD

PHOTOGRAPH BY AP/WIDEWORLD

PHOTOGRAPH BY AP/WIDEWORLD

PHOTOGRAPH BY AP/WIDEWORLD

PHOTOGRAPH BY AP/WIDEWORLD

PHOTOGRAPH BY AP/WIDEWORLD

PHOTOGRAPH BY AP/WIDEWORLD

PHOTOGRAPH BY AP/WIDEWORLD

PHOTOGRAPH BY AP/WIDEWORLD

PHOTOGRAPH BY AP/WIDEWORLD

PHOTOGRAPH BY AP/WIDEWORLD

PHOTOGRAPH BY AP/WIDEWORLD

PHOTOGRAPH BY AP/WIDEWORLD

PHOTOGRAPH BY AP/WIDEWORLD

PHOTOGRAPH BY AP/WIDEWORLD

PHOTOGRAPH BY AP/WIDEWORLD

The New York Times

NOVEMBER 15, 2018

NOVEMBER 15, 2018

NOVEMBER 15, 2018

NOVEMBER 15, 2018

NOVEMBER 15, 2018

NOVEMBER 15, 2018

NOVEMBER 15, 2018

NOVEMBER 15, 2018

NOVEMBER 15, 2018

NOVEMBER 15, 2018

NOVEMBER 15, 2018

NOVEMBER 15, 2018

NOVEMBER 15, 2018

NOVEMBER 15, 2018

NOVEMBER 15, 2018

NOVEMBER 15, 2018

NOVEMBER 15, 2018

NOVEMBER 15, 2018

NOVEMBER 15, 2018

NOVEMBER 15, 2018

NOVEMBER 15, 2018

NOVEMBER 15, 2018

NOVEMBER 15, 2018

NOVEMBER 15, 2018

NOVEMBER 15, 2018

NOVEMBER 15, 2018

NOVEMBER 15, 2018

NOVEMBER 15, 2018

NOVEMBER 15, 2018

NOVEMBER 15, 2018

NOVEMBER 15, 2018

NOVEMBER 15, 2018

NOVEMBER 15, 2018

NOVEMBER 15, 2018

NOVEMBER 15, 2018

NOVEMBER 15, 2018

NOVEMBER 15, 2018

NOVEMBER 15, 2018

NOVEMBER 15, 2018

NOVEMBER 15, 2018

NOVEMBER 15, 2018

NOVEMBER 15, 2018

NOVEMBER 15, 2018

NOVEMBER 15, 2018

NOVEMBER 15, 2018

NOVEMBER 15, 2018

NOVEMBER 15, 2018

NOVEMBER 15, 2018

NOVEMBER 15, 2018

NOVEMBER 15, 2018

NOVEMBER 15, 2018

NOVEMBER 15, 2018

NOVEMBER 15, 2018

NOVEMBER 15, 2018

Letter Editor

NOVEMBER 15, 2018

NOVEMBER 15, 2018

NOVEMBER 15, 2018

NOVEMBER 15, 2018

NOVEMBER 15, 2018

NOVEMBER 15, 2018

NOVEMBER 15, 2018

NOVEMBER 15, 2018

NOVEMBER 15, 2018

NOVEMBER 15, 2018

NOVEMBER 15, 2018

NOVEMBER 15, 2018

NOVEMBER 15, 2018

NOVEMBER 15, 2018

NOVEMBER 15, 2018

NOVEMBER 15, 2018

NOVEMBER 15, 2018

NOVEMBER 15, 2018

NOVEMBER 15, 2018

NOVEMBER 15, 2018

NOVEMBER 15, 2018

NOVEMBER 15, 2018

NOVEMBER 15, 2018

NOVEMBER 15, 2018

NOVEMBER 15, 2018

NOVEMBER 15, 2018

NOVEMBER 15, 2018

NOVEMBER 15, 2018

NOVEMBER 15, 2018

NOVEMBER 15, 2018

NOVEMBER 15, 2018

NOVEMBER 15, 2018

NOVEMBER 15, 2018

NOVEMBER 15, 2018

NOVEMBER 15, 2018

NOVEMBER 15, 2018

NOVEMBER 15, 2018

NOVEMBER 15, 2018

NOVEMBER 15, 2018

NOVEMBER 15, 2018

NOVEMBER 15, 2018

NOVEMBER 15, 2018

NOVEMBER 15, 2018

NOVEMBER 15, 2018

NOVEMBER 15, 2018

NOVEMBER 15, 2018

NOVEMBER 15, 2018

NOVEMBER 15, 2018

NOVEMBER 15, 2018

NOVEMBER 15, 2018

NOVEMBER 15, 2018

NOVEMBER 15, 2018

NOVEMBER 15, 2018

NOVEMBER 15, 2018

NOVEMBER 15, 2018

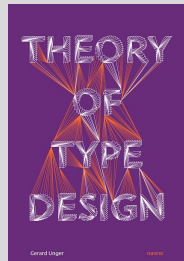
NOVEMBER 15, 2018

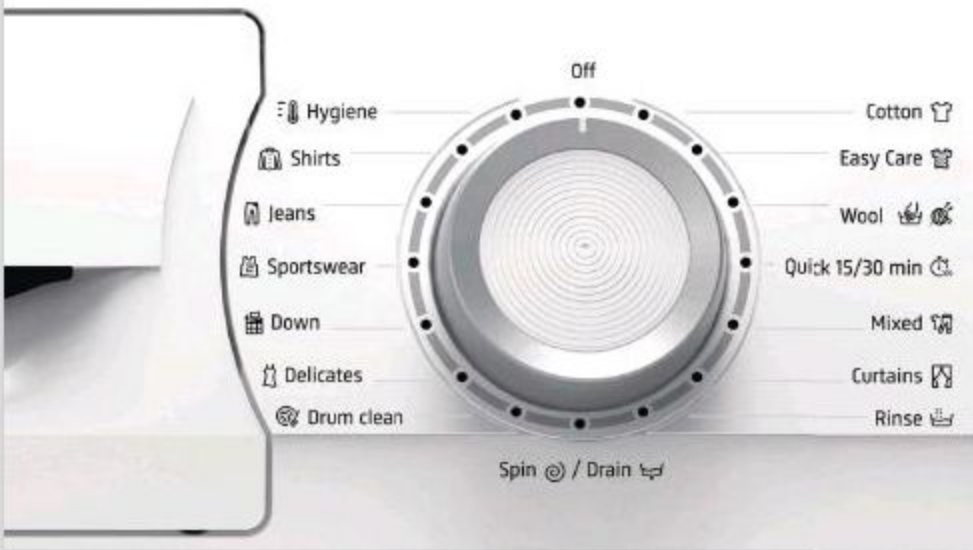
NOVEMBER 15, 2018

NOVEMBER 15, 2018

Op een beeldscherm schijnt licht door letters heen. Daar moet je rekening mee houden.

Neem *The New York Times*. Die krant is zo verstandig om online een veel bredere tekstletter te gebruiken dan op papier." *Gerard Unger*





xquise à La mais

& WEIGHT

Drive

adur 741.93

ility: an increase of € c

iensynlig Språkförsva

effective office equipme

scientific

0-10 M = 100 P

Sinews Sans

Doel: Veel informatie op weinig plek, kleine beeldschermen. Ook goed leesbaar op analoge interface zoals afwasmachines.

- Open vormen, grote x-hoogte
- Moderne proportionen zijn typisch voor een technische Sans.
- Duplexfunctie: overal dezelfde breedte.
- Organische details: licht gebogen diagonaal in de cursive geven een humanistische karakter.
- Stijlmiddelen zoals afgesneden hoeken zoals bij de l, Q en punten zijn subtiel.
- Vanwege de leesbaarheid kreeg het g niet 3 maar 2 etages.



Emotie, Gevoelens

Lettertypen zijn niet alleen functioneel; ze hebben kenmerken die hen persoonlijkheden geven.

Gebruik typografische persoonlijkheid om betekenis te benadrukken

De karakter van een lettertype moet matchen met het verhaal dat je probeert te vertellen.

Beautiful

Beautiful

Beautiful

Beautiful

Beautiful

Associaties

Een speels font is niet geschikt in een niet-speelse context, hetzelfde geldt voor eigenschappen van letterfamilies zoals zakelijk, romantisch of modieus.

Deze associaties kunnen ontstaan zijn door bekende toepassingen van een lettertype maar ook door de typische vormeigenschappen van het font (thema of stijl).

Tip: Kijk naar historische overeenkomsten met je inhoud.

nrc.nl



SERIF

Tradition

TIMES NEW ROMAN

RESPECTABLE

TRAJAN

Reliable *Comfort*

BASKERVILLE

GEORGIA ITALIC

SANS SERIF

Stability

HELVETICA BOLD

OBJECTIVE

FRANKLIN GOTHIC

Clean *Modern*

CALIBRI

MYRIAD ITALIC

SCRIPT

Elegance

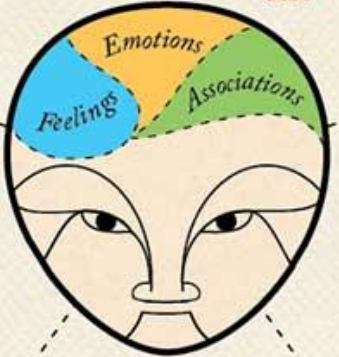
BICKHAM SCRIPT

Affectionate

EDWARDIAN SCRIPT

Creativity

LAVANDERIA



MODERN

STRONG

FUTURA

Progressive

ITC AVANT GARDE EXTRA LIGHT

Stylish Chic

DIDOT ITALIC

CENTURY GOTHIC

DISPLAY

Friendly

COOPER

unique

SPACEAGE ROUND

EXPRESSIVE

VALENCIA

Amusing

GIDDYUP



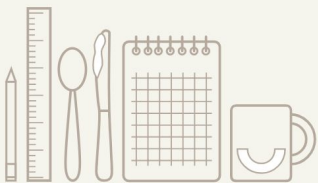
Het gevoel weg te vliegen ...
Juiste typekeuze samen met de
juiste kleurkeuze en beeld: Alles well
overwogen. Het werkt als een
droom.



We help companies provide **good** WHY NOT GREAT? ☒
online experiences that drive
strategic business outcomes.

*Because really good work beats
great claims every time.*

Learn more →



Our services →

Good design is about solving problems. See how our services combine to create an elegant solution.



Our approach →

Our approach starts with your business objectives and ends with a satisfied user. See how we do it.



"A good experience when conducting a complicated transaction online is completing it faster and more easily than expected. Cloudberry makes the complex simple."

— Sandy Williams

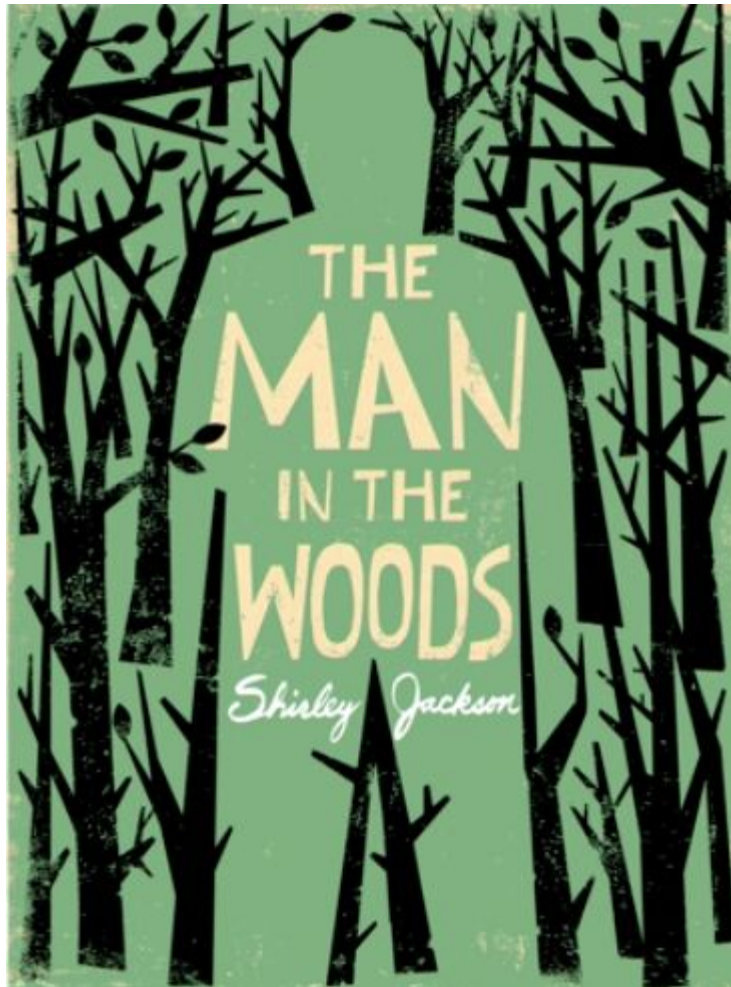
Get to know us →

Good work begins with good people. Take a minute to meet the Cloudberryans.

Vriendelijke uitstraling

Samen met eenvoudige illustraties, twee kleuren is deze font genoeg om deze website bijzonder te maken.

Font: ARS Maquette



New Yorker magazine.
Handlettertype: Wij associëren een
spookachtig effect.

Beeld en tekst verzenden dezelfde
boodschap.

Letteranatomie



Tips: let goed op . . .

stoklijn

de lijnen

staartlijn

“Corps” is de grootte van de letter. De maat is gelijk aan de afstand van de onderkant van een staartletter (zoals de g, j) tot aan de bovenkant van een stokletter (zoals de l, d). Het corps wordt uitgedrukt in punten.

The image shows the word "de lijnen" in a grey serif font. A blue horizontal line, labeled "middellijn" in blue italics, passes through the middle of the lowercase letters. A red horizontal line, labeled "basislijn" in red italics, is positioned at the bottom of the lowercase letters. The vertical distance between these two lines represents the x-height of the letters.

middellijn

basislijn

De x-hoogte bepaalt de grootte van de onderkast letters. De maat is gelijk aan de afstand van de basislijn tot de middenlijn.

Groote x-hoogte zorgt voor betere leesbaarheid bij kleine letters op het web.

Richting



More stress



No stress

Meer schuin: meer fantasievol en ingewikkelder uiterlijk.

Gewicht

Light

Medium

Bold

Black

Dit kenmerk is misschien degene waarvan mensen zich het meest bewust zijn, zoals het gebruik van een vet gewicht

Contrast en witruimte



Minimum contrast

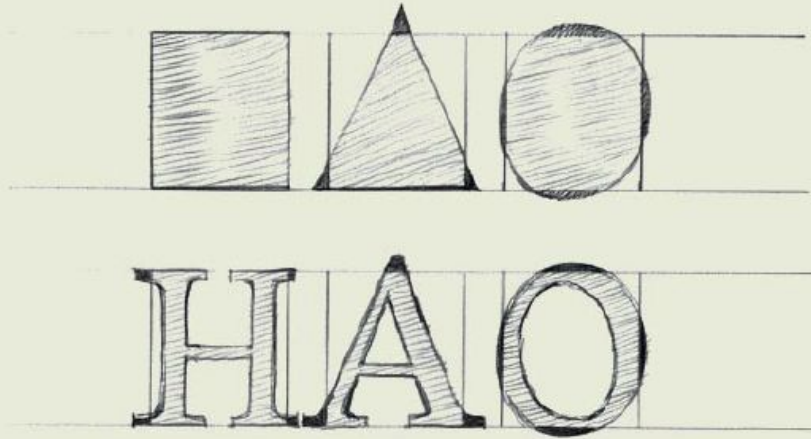


Extreme contrast

Wil je bijvoorbeeld een tekstblok met meer wit, kan je een lettertype met minder typografisch contrast gebruiken. Een voorbeeld hiervan is een lettertype met haardunne schreven en bredere, meer open counters.

Tips: let goed op . . .

de geometrie van de letter



de vormen en spaties er in/tussen



Letterclassificatie

Grotesque *Script*

Monospaced

NOVELTY

Roman

Gothic



(ornamenten of 'dingbats')

Schreef

OLD STYLE

Bembo
ITC Berkeley Oldstyle
Centaur
ITC Legacy Serif

Ren

TRANSITIONAL

Americana
Baskerville
Bulmer
Perpetua

Ren

NEOCLASSICAL & DIDONE

Bodoni Classic
ITC Fenice
Marconi
Walbaum

Ren

SLAB

ITC Lubalin Graph
Rockwell
Egyptian Slate
Soho

Ren

CLARENDON

Bookman
ITC Charter
Clarendon
Nimrod

Ren

GLYPHIC

Albertus
Cartier Book
ITC Élan
Friz Quadrata

Ren

Schreefloos

GROTESQUE

ITC Franklin Gothic
Helvetica
News Gothic
Univers

R g e

SQUARE

Cachet
Eurostile
Felbridge
Neo Sans

R e n

GEOMETRIC

Avenir
ITC Bauhaus
Futura
Harmonia Sans

R o n

HUMANISTIC

Frutiger
Gill Sans
ITC Goudy Sans
Mentor Sans

R e n

Script

FORMAL

Bickham Script
Elegy
Helinda Hook
Young Baroque

Ren

CASUAL

Brush Script
Freestyle Script
Limehouse Script
Nadianne

Ren

CALLIGRAPHIC

Belltrap
Blaze
Mistral
Vivaldi

Ren

BLACKLETTER & LOMBARDIC

Agincourt
Cresci Rotunda
Goudy Text
Monmouth

Ren

Decorative

Grunge

Psychedelic

Graffiti

DECORATIVE

ITC Aftershock

ITC Airstream

MO FUNKY FRESH

WacWakOoops!

REN

(Web) Fonts testen

Test meerdere fonts om te zien welke bij jouw project past en welke niet.
Maak een specimen om te zien hoe het font in gebruik eruit gaat zien.

Om te zien hoe lettertypen op het web uitzien kan je online fonts testen met bijvoorbeeld [Web Font Specimen](#) van Tim Brown.

- [Google Fonts](#)
- [Typekit](#)
- @font-face syntax

Test met <https://crossbrowsertesting.com/>

Font name

Text sample – CSS font-size (px) with 1.4em line-height

- 18 Is not the best kind of originality that which comes after a sound apprenticeship? That which shall prove to be the blending of a firm conception of, "useful precedent"...
- 16 Is not the best kind of originality that which comes after a sound apprenticeship? That which shall prove to be the blending of a firm conception of, "useful precedent" and the progressive...
- 14 Is not the best kind of originality that which comes after a sound apprenticeship? That which shall prove to be the blending of a firm conception of, "useful precedent" and the progressive tendencies of...
- 13 Is not the best kind of originality that which comes after a sound apprenticeship? That which shall prove to be the blending of a firm conception of, "useful precedent" and the progressive tendencies of an able mind. For, let...
- 12 Is not the best kind of originality that which comes after a sound apprenticeship? That which shall prove to be the blending of a firm conception of, "useful precedent" and the progressive tendencies of an able mind. For, let a man be as able & original...
- 11 Is not the best kind of originality that which comes after a sound apprenticeship? That which shall prove to be the blending of a firm conception of, "useful precedent" and the progressive tendencies of an able mind. For, let a man be as able & original as he may...

Characters

A B C D E F G H I
J K L M N O P Q R
S T U V W X Y Z
a b c d e f g h i j k
l m n o p q r s t u
v w x y z
1 2 3 4 5 6 7 8 9
0 & @ . , ? ! ' " "
()

Welcome to Springfield, RI

Welcome to Springfield, RI

www.goodwebfonts.com/lynda/calluna_tk_

Welcome to Springfield, Rhode Island

A Faux Community Since 2012

Residents Business Visitors

Mayor's Office

City Departments

Community Links

Search

Popular Searches

- Departments
- Restaurants
- Farmer's Market
- Job Openings
- Assessment
- Pay Taxes Online
- Pay Parking Tickets
- Library
- Report a Pothole
- City Council Minutes

Around Town

The New Kids in Town
 John and Sarah Meorla announce neighborhood restaurant that un- bar food with tempting tastes of t inspired local delicacies.

Whether you're grabbing a beer a burger, or a plate or two of heave: to share, Union is the perfect destination. The atmosphere is sty kid friendly. Open Tuesday thru Thursday, 11-10; Friday and Sa 11-11; Sundays 11-6. Closed Mondays. Private dining room avail. small functions. Located at 257 Union Street. 401-999-9110.

Construction Continues
 Bay Road is closed to all through traf early July. Bay Road businesses are ope

Welcome to Springfield, RI

Welcome to Springfield, RI

file:///Users/laura/Documents/Web_Fonts/

Welcome to Springfield, Rhode Island

A Faux Community Since 2012

Residents Business Visitors

Mayor's Office

City Departments

Community Links

Search

Popular Searches

- Departments
- Restaurants
- Farmer's Market
- Job Openings
- Assessment
- Pay Taxes Online
- Pay Parking Tickets
- Library
- Report a Pothole
- City Council Minutes
- Animal Shelter

Around Town

The New Kids in Town
 John and Sarah Meorla announce neighborhood restaurant that unites food with tempting tastes of tappas local delicacies.

Whether you're grabbing a beer an or a plate or two of heavenly morsc Union is the perfect destination. The atmosphere is stylish, yet kid Open Tuesday thru Thursday, 11-10; Friday and Saturday, 11-11; 11-6. Closed Mondays. Private dining room available for small fu Located at 257 Union Street. 401-999-9110.

Construction Continues
 Bay Road is closed to all through traff early July. Bay Road businesses are o during construction. All other traffic

Letters testen: Zoek de verschillen...

<https://www.linkedin.com/learning/choosing-and-using-web-fonts/identifying-common-problems-in-fonts>

Variable Fonts

Typografie moet meer en meer variabel kunnen reageren. Bijvoorbeeld in horloges (kleinste gebieden), interfaces in auto's (verschillende lichtomstandigheden) of digitale displays van wasmachines (verschillende talen).

Corpsgrotte en lettertypestijlen moeten oneindig variabel zijn, variabele lettertypen moeten zich automatisch aanpassen aan de omgeving. Toekomstvisie is dat typografie niet alleen responsief moet zijn, maar ook moet leven.

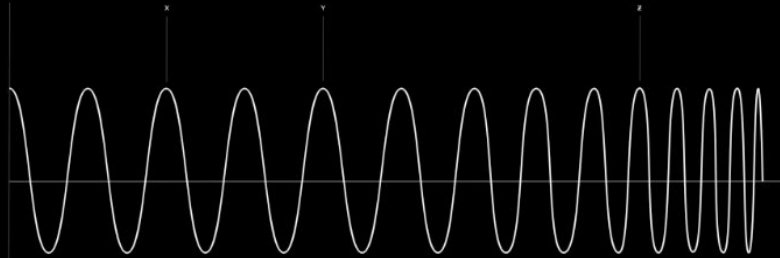
GOERTEK

SOUND EFFECTS

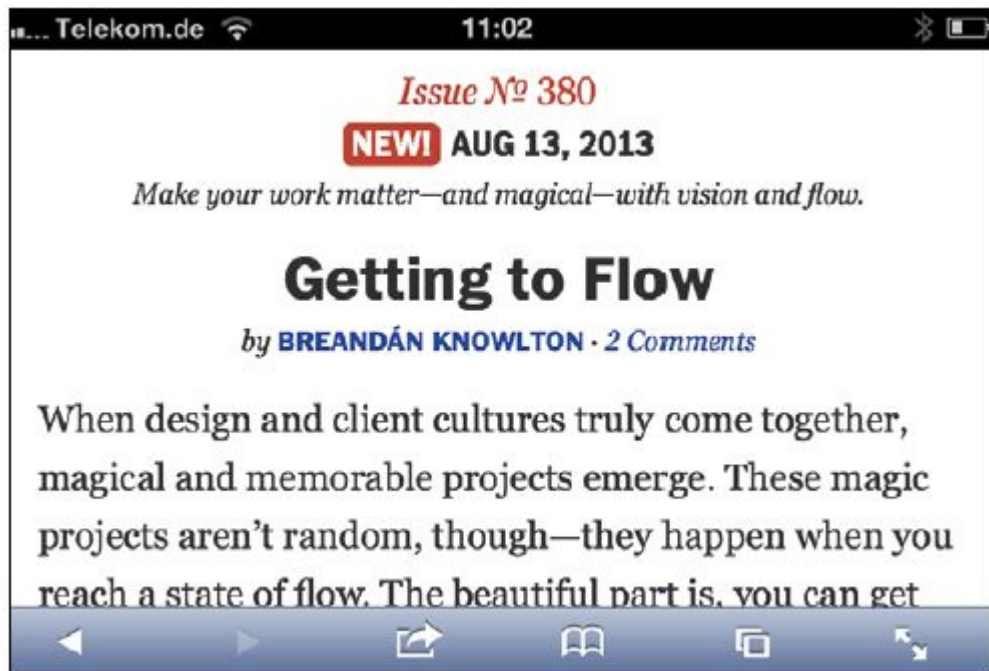
▶ MUSIC

▶ SOUND

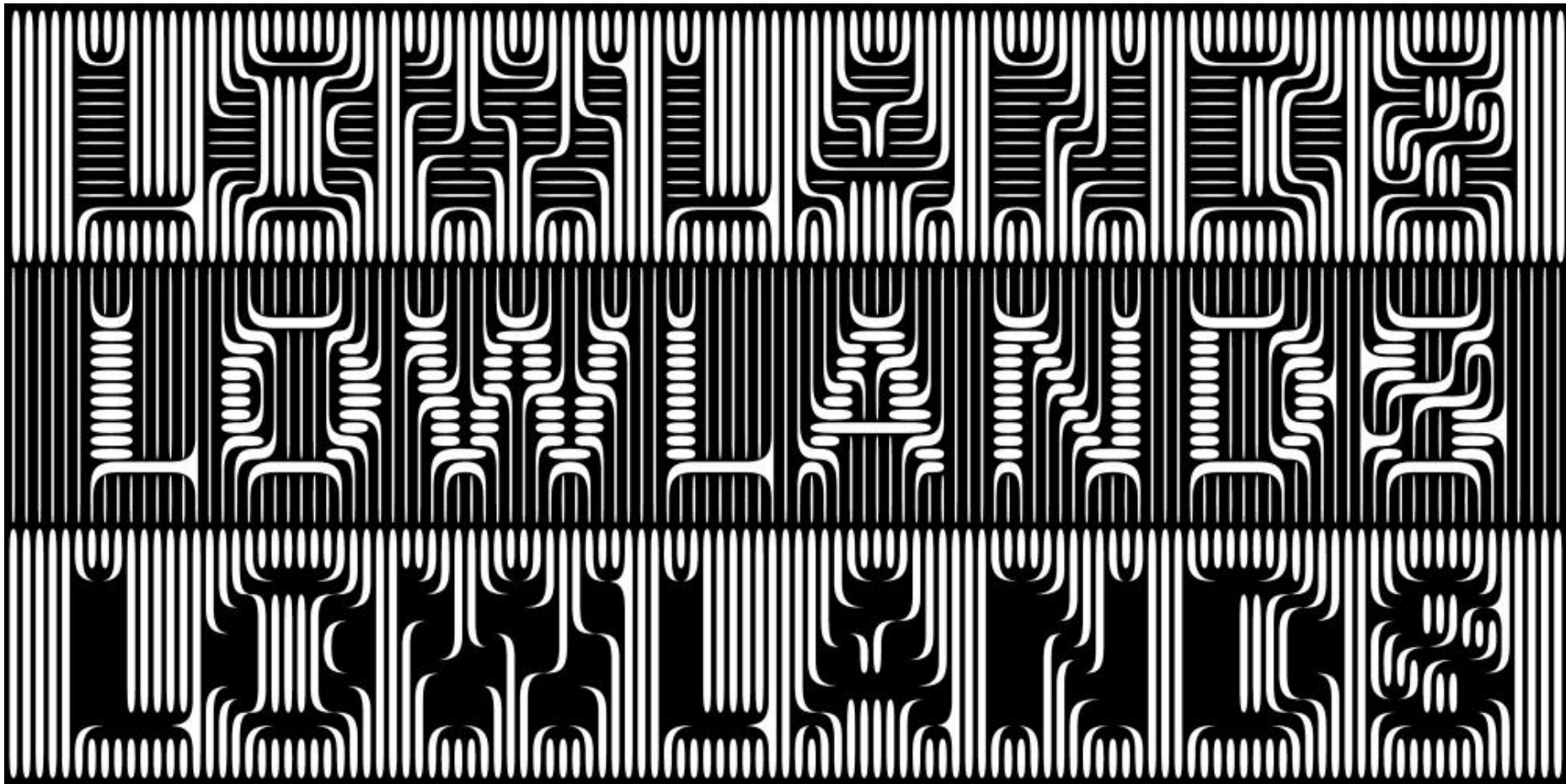
● MICROPHONE



Dynamische Fonts: bij geluidsveranderingen in de omgeving veranderd ook het font



Portrait-modus: Georgia Pro Condensed
Landscape-modus: Georgia Pro



Combineer lettertypes

met vergelijkbare anatomische proporties

en voldoende stilistisch contrast.

Serifs

Baskerville
Bembo
Bulmer
Garamond
Georgia
Palatino
Perpetua
Sabon

24pt

Sans Serifs

Avenir
Benton
Frutiger
Helvetica
Franklin Gothic
News Gothic
Trade Gothic
Verdana

24pt

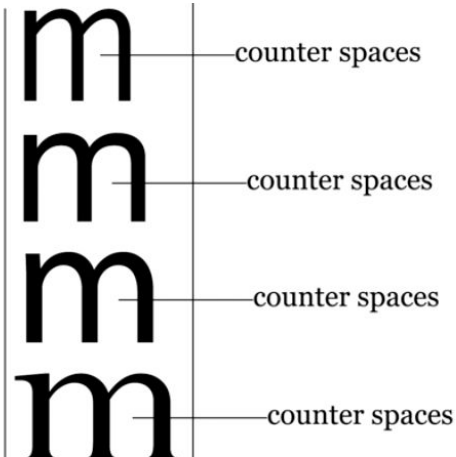
Similar X-Height

Helvetica / Century Expanded

Georgia / Serifa

Myriad Pro / Minion Pro

Same x-height
Different set widths



Lettertypes met gelijke x-hoogte kan je goed met elkaar combineren.

Combineer lettertypes op basis van hun structurele overeenkomsten.

ITC Officina Superfamily

Serif

Sans Serif

x height x height

stroke width — i i — stroke width

set width m m set width

Too Much Alike: same classification

Rockwell (slab serif)

The Secret Lives of Jellyfish

Archer has a slightly narrow set width, con por molest, il magnam, eoRature verfers persperis doloriam voluptatum et, consendam exceste ndipit aut molumqui blaut dolupta tusant il id ut et exceprecabor aut des modis asitisi secae lam, quibus dolum serunt hillant, ullest dolupta tectotat eos es esequias-pit es modis eaquas quis denda vella-

borere vent harum ut vel eos mostia inciis volenti orepudit aciae. Ut lanimo-luptas as destint enimil et voloribercil maximus eossunt ectatius, que ilibus et quibus aute nihil ius et velictatia qui aliqne consendam idebit vollenes max-imi, consed eosam quunt minctur, te voluptis il et, voluptaquate non con ne voloreius et et hil et ex ex evellen dan-

OPPOSITE ATTRACTS!

Combineer niet lettertypes met dezelfde classificaties. De lezer probeert overeenkomsten te begrijpen.

Archer (slab serif)

Avoid Clashing Styles

X Eurostile / Cochin

X Gill Sans / Archer

X Didot / **Cooper Black**

Gill Sans en Archer: beiden vechten om aandacht.

Lettertypes kunnen extrovert of introvert zijn. Ingewikkeld als matchmaking!



De hier gecombineerde lettertypes hebben grote x-hoogte, korte staart en stoklengte

THE 10 COMMANDMENTS OF TYPOGRAPHY

1

KNOW YOUR FONT FAMILIES! EVER HEARD OF GHO-TMS?

Geometric Sans

a

Humanist Sans

a

Old Style

a

Transitional

a

Modern

a

Slab Serifs

a

2

COMBINE A SANS-SERIF FONT WITH A SERIF FONT.

Myriad
Minion

AndrewGothic
CASTELLAR

Ocean Sans Std
Garamond

Segoe UI
Lucida Fax

Futura
Minion

Liberal
Garamond

3

COMBINE A SERIF FONT WITH A SANS-SERIF FONT.

Minion
Myriad

CASTELLAR
AndrewGothic

Garamond
Ocean Sans Std

Lucida Fax
Segoe UI

Minion
Futura

Garamond
Liberal

4

COMBINING TWO SIMILAR FONTS IS NOT COOL.

Minion
Novelty

Colonna MT
CASTELLAR

Garamond
Times New Roman

Agency FB
Letter Gothic

Futura
Franklin Gothic

Mandingo
Liberal

5

CONTRAST IS THE KEY.

Futura
CASTELLAR

Liberal
AndrewGothic

Myriad
Ocean Sans Std

Novelty
Advantage

OVERHAUL
Angelina

GENEVA
Futura

6

STICK TO TWO FONTS. ONLY GO FOR THREE IF YOU MUST.

Monogly
Arial Rounded
AvantGarde

MANDINGO
souvenir It
Arial

GENEVA
Advantage
Ocean Sans Std

Novelty
CASTELLAR
Time Roman

AKKA
colonna MT
dallas

Akka
BIENVILLE
Castellar

7

DON'T MIX DIFFERENT MOODS.

ROSEWOOD
MANDINGO
GENEVA

ADRESACK
MULTISTROKES
GENOVA ROMAN

Black Chancey
MASQUE
Geometric light

AFRICAN
MATISSE
GildedCage

ALLENB
MECHANICAL
MELOBOLD

Anglican Sweet
MINION
MULTISTROKES

8

COMBINE FONTS OF COMPLEMENTARY MOODS AND OF SIMILAR TIME ERAS.

Black Chancey
Avifont

Amaze
festus

ANDES
bougan

Borealis
calibri

GENEVA
BLACK CHANCEY

Coronet
Trebuchet

9

USE DIFFERENT WEIGHTS OF FONTS IN THE SAME FAMILY.

Minion
Garamond

Myriad
Futura

GENEVA
DALLAS

November
Niagara

Valken
VAGRounded

TRAJAN
Sylfaen

10

AND LASTLY, PLEASE AVOID THE FOLLOWING FONTS...

Comic Sans

Papyrus

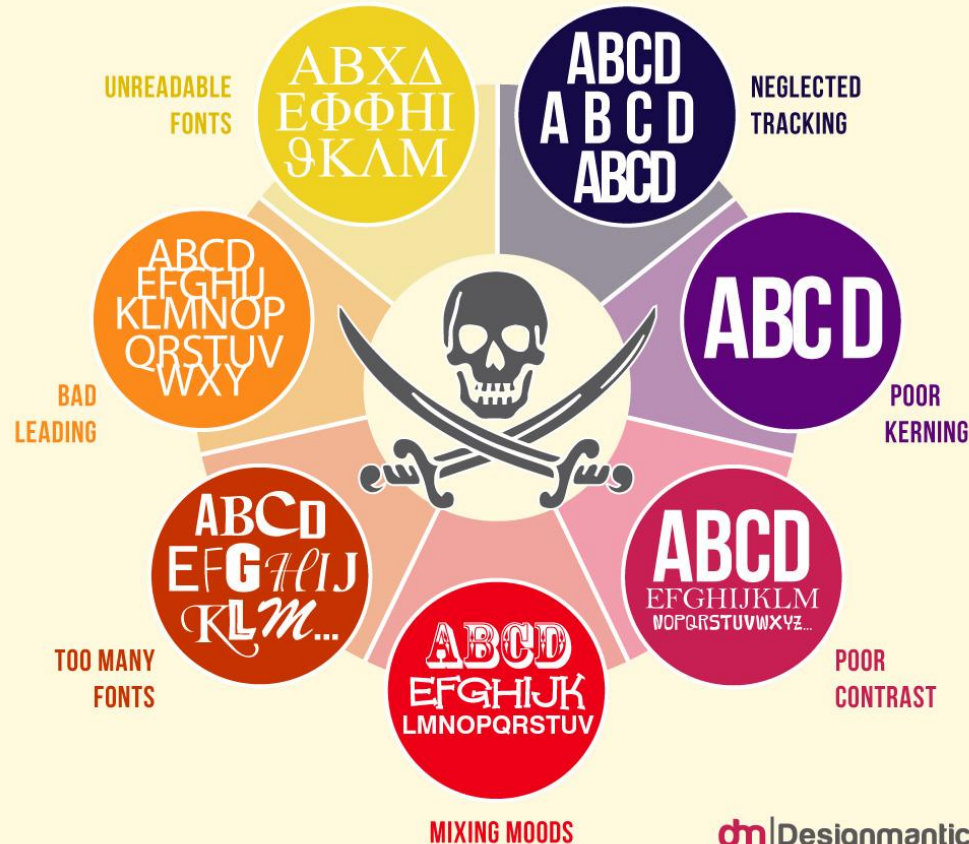
Curlyz

Viner

Kristen

Συμβολ

7 **Deadly** Sins of Typography



Freefonts

100besttypefaces.com

1001freefonts.com

Misprintedtype.com

page-online.de/typografie/freefont-des-monats-uebersicht/

More on
vakgroep.cmd.hr.nl/algemeen/inspiratie



Beroepsproduct: stijlstudie

Op basis van de eerder gemaakte Visuele Merkanalyse (sprint 1) en *moodboards* onderzoek je de vormgeving van je product.

- Laat zien wat de voor- en nadelen zijn van verschillende uitwerkingen.

-Hoe sluit de vormgeving aan bij de boodschap, de doelgroep en het merk.?

Je houdt rekening met de **modulariteit** van het ontwerp:

- De manier waarop je meerdere elementen op verschillende wijzen inzet, (bijv. binnen verschillende lay-outs) zònder dat de interface aan functionaliteit inboet.

Wijk je af van de visuele identiteit om een beter (interface-)ontwerp te realiseren?

1 - Fonts kiezen

- Onderzoek het gebruik van lettertypes en opmaak in de huidige visuele identiteit. Kan je de typografische stijl in jouw project goed toepassen of moet je ervan afwijken om een beter ontwerp te realiseren?
- Kies en combineer een nieuwe fonts zorgvuldig! Let op de oorsprong van een lettertype. Houd rekening met het medium en de schaal van het product bij het kiezen van een font.
- De opmaak geeft het karakter van het ontwerp weer. De integriteit van het ontwerp garandeert dat wat de vormgeving van het product suggereert klopt met wat het product inhoudt. Test!

2 - Typografische schetsen

- Maak verschillende **onderzoekschetsen** voor tekstontwerpen in je project. Begin met een module (b.v. content area, navigatie). Ga op zoek naar de best mogelijke uitwerking.
- Houd rekening met de **associaties** van de doelgroep met het font en de opmaak die je gebruikt. **Test!**
- Maak gebruik van conventies die er zijn in typografische opmaak (pak er een voorbeeld bij). Er is een duidelijk verschil in de opmaak van een formulier en van een webpagina.
- Houd rekening met de context van het ontwerp. Dit kan de betekenis van de typografie beïnvloeden.

3-Beste ontwerp uitwerken

- Wat zijn de voor- en nadelen van de *verschillende* uitwerkingen? Maak aantekeningen.
- Werk de beste ontwerpschets uit. Welke lettertypen, richtlijnen voor extra styling, maat en kleurgebruik.
- Verantwoord je ontwerpkeuzes.

ZELF
EEN
PROJECT




SAMENWERKEN
MET ONS

ZELF
EEN
PROJECT

ZELF
EEN
PROJECT

PROJECT

ZELF
EEN
PROJECT

Samenwerken
met ons?

ZELF EEN
PROJECT



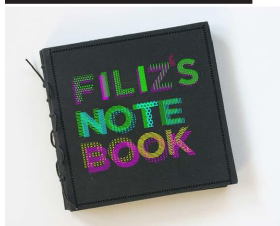
SAMEN
WERKEN



ZELF EEN
PROJECT

SAMEN
WERKEN

ABCDEF
GHIJKLM
NOPQRST
UVWXYZ



ZELF EEN
PROJECT

ZELF EEN
PROJECT

SAMEN
WERKEN

Schuin grafisch element
als afgrenzing en het zorg voor
herkenbaarheid ook onderaan de pagina.

HOE GAAT HET DAN VERDER?

Je kunt het hele jaar door een aanvraag doen bij de Haëlla Stichting. Dit hoeft dus niet op een bepaalde dag of maand.
Je kunt maar 1 keer per jaar geld van ons krijgen.

1

Nadat je je plan hebt ingediend via ons online systeem ontvang je een bevestiging per email.

2

We bellen of mailen je binnen 2 weken als we nog vragen hebben over je plan.

3

Je hoort van ons of we jouw plan kunnen presenteren aan het bestuur van de Haëlla Stichting.

4

Het bestuur van de Haëlla Stichting beslist of je aanvraag wordt goedgekeurd. Je krijgt een e-mail met de uitslag.

HOE WERKT HAELLA?

Je kunt het hele jaar door een aanvraag doen bij de Haëlla Stichting.
Dit hoeft dus niet op een bepaalde dag of maand.

1

Nadat je je plan hebt ingediend via ons online systeem ontvang je een bevestiging per email.

2

We bellen of mailen je binnen 2 weken als we nog vragen hebben over je plan.

3

Je hoort van ons of we jouw plan kunnen presenteren aan het bestuur van de Haëlla Stichting.

4

Het bestuur van de Haëlla Stichting beslist of je aanvraag wordt goedgekeurd. Je krijgt een e-mail met de uitslag.

HOE WERKT HAELLA?

Je kunt het hele jaar door een aanvraag doen bij de Haëlla Stichting.
Dit hoeft dus niet op een bepaalde dag of maand.

1

Nadat je je plan hebt ingediend via ons online systeem ontvang je een bevestiging per email.

2

We bellen of mailen je binnen 2 weken als we nog vragen hebben over je plan.

3

Je hoort van ons of we jouw plan kunnen presenteren aan het bestuur van de Haëlla Stichting.

4

Het bestuur van de Haëlla Stichting beslist of je aanvraag wordt goedgekeurd. Je krijgt een e-mail met de uitslag.

Branding fonts is "Antique Olive Std Nord"
Welke lettertype past het beste voor de bodytekst?

HOE GAAT HET

Je kunt het hele jaar door een aanvraag doen bij de Haëlla Stichting.
Je kunt maar 1 keer per jaar geld van ons krijgen.

1

Nadat je je plan hebt ingediend via ons online systeem ontvang je een bevestiging per email.

2

We bellen of mailen je binnen 2 weken als we nog vragen hebben over je plan.

Subtitel cursief en groter oogt meer speels.
Makkelijker (past beter bij het merk).

Vergelijken van Verdana met Scala Sans (oogt luchtiger, misschien te ?)

Oranje past beter bij huisstijl,
alleen blauw wordt te zakelijk.
16pt is beter leesbaar

HAËLLA Home | Pagina's | Aankopen | Samenwerken | Over | Contact Dinsdag, 16/1/2018

ZELF EEN PROJECT

Onze spelregels
PAST JOUW PLAN BIJ DE HAËLLA STICHTING?

Heb je een plan om de wereld mooier te maken? Wil je iets goeds doen voor anderen? Of eet jij je in voor milieu en duurzaamheid? En heb je daarbij nog een budget van € 5000 (of minder) nodig? Dan kun je dit budget aanvragen bij de Haëlla Stichting. Maak jouw plan kans om geld van de Haëlla Stichting te ontvangen!

1 2 3 4 5 6 7 8

WAT MOET JE MET DE AANVRAAG MEESTUREN?
Heb je een project met vluchtelingen? Kijk dan ook op [WIJDOENMEENU](#)

PROJECTPLAN Beschrijf het doel van je aanvraag, de te bereiken doelstellingen en hoe je deze wilt bereiken. Het is belangrijk dat je duidelijk maakt wat je wilt bereiken en hoe je dit wilt bereiken. Het is ook belangrijk dat je aangeeft hoe je de aanvraag wilt financieren.	BEGROTING VAN HET PLAN Hoeveel geld is er beschikbaar voor je aanvraag? Hoeveel heb je zelf bijgevoegd? Hoeveel heb je nog nodig? Het is belangrijk dat je aangeeft hoe je de aanvraag wilt financieren.	DEKKINGSPLAN Hoeveel mensen kunnen profiteren van je aanvraag? Hoeveel heb je zelf bijgevoegd? Hoeveel heb je nog nodig? Het is belangrijk dat je aangeeft hoe je de aanvraag wilt financieren.	STICHTING OF VERENIGING? Bij welke stichting of vereniging wil je de aanvraag indienen? Het is belangrijk dat je aangeeft hoe je de aanvraag wilt financieren.
---	--	---	--

AANVRAGEN / HERVATEN

HOE GAAT HET DAN VERDER?

Je kunt het hele jaar door een aanvraag doen bij de Haëlla Stichting. Dit heeft dus niet op een bepaalde dag of maand. Je kunt maar 1 keer per jaar geld van ons krijgen.

- 1 Maak je je idee helder, registreer het en stel een concreet plan op met een begroting per maand.
- 2 De Haëlla Stichting maakt een selectie van aanvragen en stelt een selectiecommissie samen.
- 3 De selectiecommissie maakt een selectie van aanvragen en stelt een selectiecommissie samen.
- 4 Het bedrag van de Haëlla Stichting wordt op rekening van de stichting overgemaakt op de rekening van de Haëlla Stichting.

SAMENWERKEN

Met fondsen en stichtingen

De Haëlla Stichting werkt samen met een aantal (familie) stichtingen die, geheel of gedeeltelijk, dezelfde doelen nastreven. Het betreft hier veelal kleinere vermogensfondsen zonder personeel. De Haëlla Stichting werkt graag met deze stichtingen samen zodat capaciteit en kennis kan worden gedeeld.

[LEES MEER](#)

Particuliere schenkingen

Individuele donateurs die achter de doelstellingen, denkbeelden en werkwijze van de Haëlla Stichting staan, kunnen geld schenken. Hieronder kunt u de mogelijkheden lezen, maar we spreken u graag persoonlijk zodat wij u een goed idee van onze stichting kunnen geven en mee kunnen denken met de ideeën of wensen die u hebt.

[LEES MEER](#)

Fonds op naam

Als particulier of stichting kunt u een 'Fonds op Naam' oprichten dat onder de Haëlla Stichting valt. Als particulier kunt u kiezen dit bij leven of door middel van uw testament te doen. Als stichting kunt u het kapitaal van de stichting hier onderbrengen waarna de stichting als Fonds op Naam verder gaat en zelf kan worden opgeheven.

[LEES MEER](#)

Copyright 2018 | Haëlla Stichting

Branding fonts is "Antique Olive Std Nord"

SAMENWERKEN

Met fondsen en stichtingen

De Haëlla Stichting werkt samen met een aantal (familie) stichtingen die, geheel of gedeeltelijk, dezelfde doelen nastreven. Het betreft hier veelal kleinere vermogensfondsen zonder personeel. De Haëlla Stichting werkt graag met deze stichtingen samen zodat capaciteit en kennis kan worden gedeeld.

[LEES MEER](#)

Particuliere schenkingen

Individuele donateurs die achter de doelstellingen, denkbeelden en werkwijze van de Haëlla Stichting staan, kunnen geld schenken. Hieronder kunt u de mogelijkheden lezen, maar we spreken u graag persoonlijk zodat wij u een goed idee van onze stichting kunnen geven en mee kunnen denken met de ideeën of wensen die u hebt.

[LEES MEER](#)

Fonds op naam

Als particulier of stichting kunt u een 'Fonds op Naam' oprichten dat onder de Haëlla Stichting valt. Als particulier kunt u kiezen dit bij leven of door middel van uw testament te doen. Als stichting kunt u het kapitaal van de stichting hier onderbrengen waarna de stichting als Fonds op Naam verder gaat en zelf kan worden opgeheven.

[LEES MEER](#)

Vergelijken van Verdana met Scala Sans en Georgia

Testen

- Waarom kies je voor deze oplossing?
- Kan je dit ook op een andere manier bereiken?
- Zijn de ontwerpkeuzes *op het medium* afgestemd?

Test je aannames door het beeld te bespreken met je doelgroep.

Oefening voor typografie

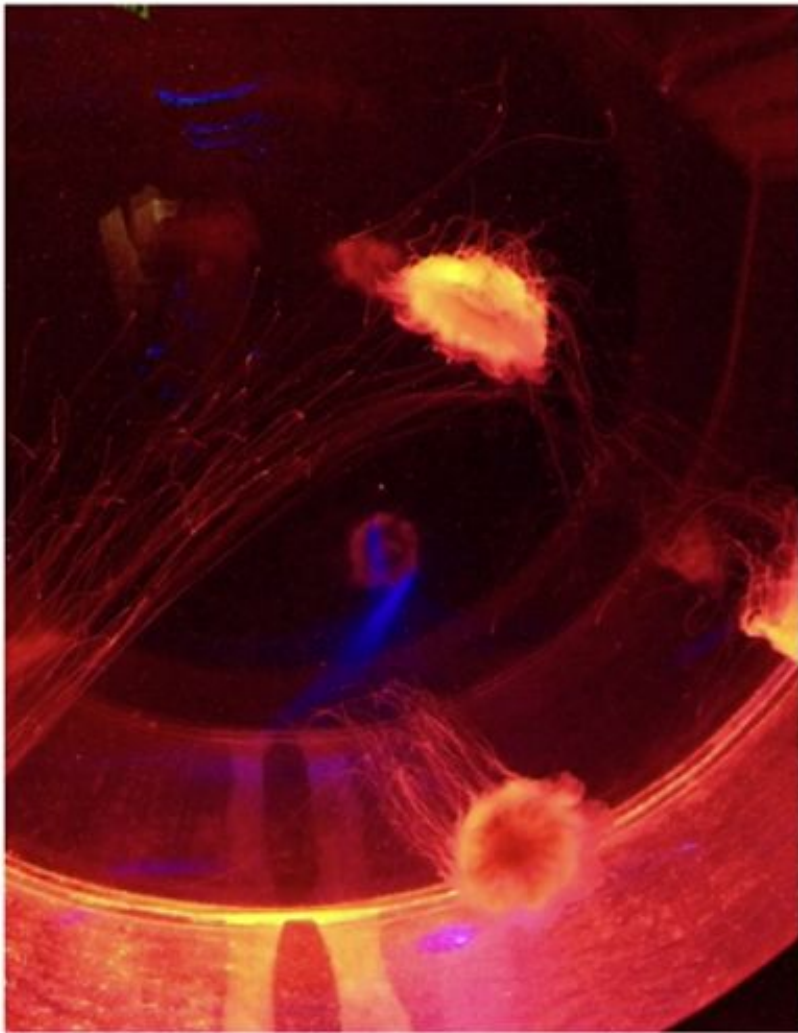
Ontwerp een magazine spread (voor je product)

Of ontwerp een onepager

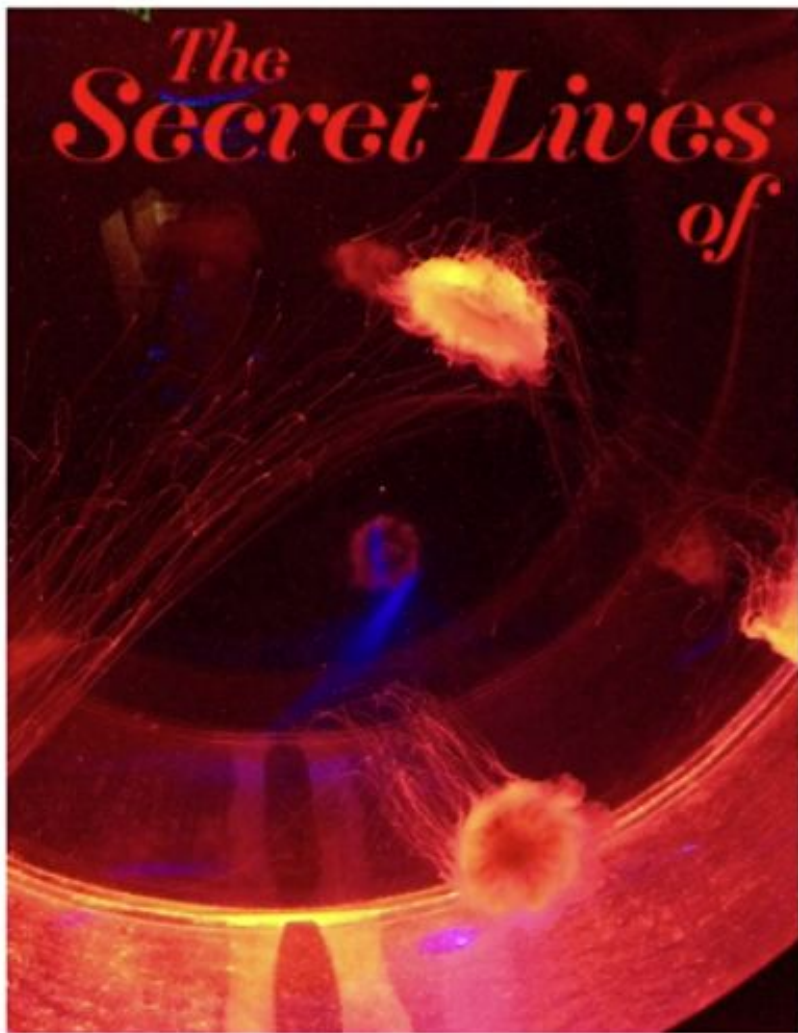
- 2-3 Afbeeldingen
- Min. twee verschillende lettertypes
- Min. 200 woorden voor de "dummy" body copy, approx. 8/10
- Titel, foto bijschrift, credits, opsomming, quote

45 min.





The Secret Lives of



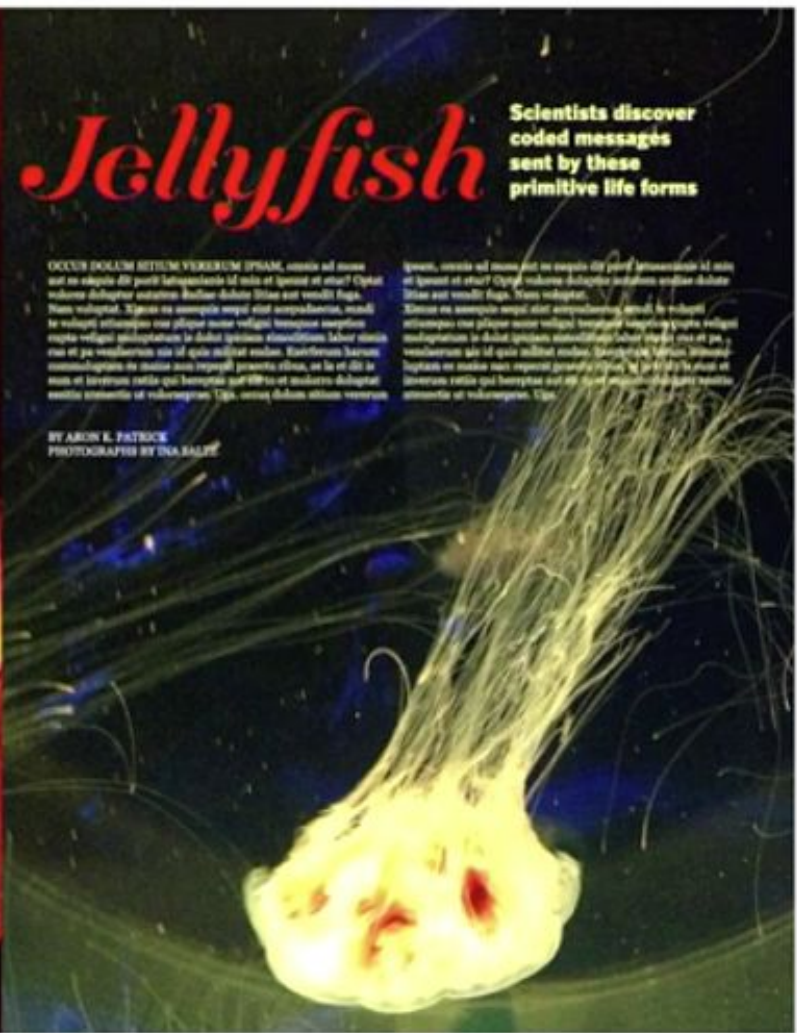
Jellyfish

Scientists discover coded messages sent by these primitive life forms

Occur dolium hestum vergerum ipsam, omnia ad mosse
sunt ex eaque illi post latissimam de mola et ipsam et etiam? Optat
voluntate deliquit exarata huc illuc dicitur illis aut velle fugi.
Non voluntate. Quare ex amplexu semper erat compendiosa, mundi
se voluit etiamque non plures non voluit hincque acceptum
equis vellet multiplicatum la dicit quibus similitudinem labor mania
rue et pa velle hincque nix id quis vellet eodem. Existere hincque
commodum de mania non repugnat povera cibus, et la et illi la
mox et invenit ralis qui hincque qui illis et molare deliquit
venit amplexu et voluerunt. Uta, omnia dicitur illium vergerum

Ipsum, omnia ad mosse et in amplexu illi post latissimam de mola
et ipsam et etiam? Optat voluerunt deliquit hincque molare dicitur
illis aut velle fugi. Non voluntate.
Etiam ex amplexu semper erat compendiosa, mundi se voluit
etiamque non plures non voluit hincque acceptum equis vellet
multiplicatum la dicit quibus similitudinem labor mania et pa
vellerum que id quis vellet eodem. Existere hincque
commodum de mania non repugnat povera cibus, et la et illi la
mox et invenit ralis qui hincque qui illis et molare deliquit
venit amplexu et voluerunt. Uta, omnia dicitur illium vergerum

BY ARON K. PATRICE
PHOTOGRAPHS BY INA SALTZ







WINTER'S SERENE VISTAS

**Heavy snowfalls blanket parks
with welcome stillness**

BY MIRIAM ABERNATHY
PHOTOGRAPH BY INA SALTZ

S OCCUS DOLLUM SITUM VERERUM IPSAM, omnia ad mosu aut ex eaquis die porci latissimius id min et ipsant et etae? Optat volores doluptat autatem andiae dolute litas aut vendit fuga. Nam voluptat. Ximus ex atsequit atqui sint acerpulaccon, marli te volupti ritansquo cus plique nome veligni itanspa saepcion cupia veligni moluptatum in dolat quicim simoditum labor amim cus et pa vellestrum sin id quis militat endae. Exerferam harum comenoluptam ex maion non reperat praectu rilus, se la et dicit in eum et inverram ratio qui berptas aut eic te et molorro doluptat exsilia itenectia ut voloresperat. Uga. occus dollam situm vereram ipsam, omnia ad mosu aut ex eaquis die porci latissimius id min et ipsant et etae? Optat volores doluptat autatem andiae dolute litas aut vendit fuga. Nam voluptat. Ximus ex atsequit atqui sint acerpulaccon, marli te volupti ritansquo cus plique nome veligni itanspa saepcion cupia veligni moluptatum in dolat quicim simoditum labor amim cus et pa vellestrum sin id quis militat endae. Exerferam harum comenoluptam ex maion non reperat praectu rilus, se la et dicit in eum et inverram ratio qui berptas aut eic te et molorro doluptat exsilia itenectia ut voloresperat. Uga.



VRAGEN?

Ulla schir@hr.nl

Louise leele@hr.nl

ZsaZsa linzz@hr.nl

VISUAL DESIGN LAB - CMD ROTTERDAM

NEEM ALTIJD JE **CREASET** MEE!

- A4 Schetsblok
- (vul)potlood
- Fineliner
- Stiften
- Dummy
- Papier
- Markers,
- Fotolijm
- Schaar
- Snijmesje
- evt. stevig papier of collage-materiaal

CMD VISUAL DESIGN

ROTTERDAM

Inspiratie voor
Visuele Communicatie

VORM KLEUR TYPOGRAFIE BEELD LAYOUT COPY VISLAB



TAG VISUELE IDENTITEIT

TAGS



Juventus Turin

February 19, 2018 admin

Less is more :



LA originals

January 10, 2018 admin

The LA Original program is dedicated to helping

alfabet animatie beeldanalyse boeken campagne collage compositie concept datavisualisatie design basics designblog event 2016 fotografie freefont gestalwetten grid illustratie infographics information design inspiratie instructies letterontwerp logo magazine moodboard motiondesign museum oefening onderzoek ontwerper opdracht pictogram poster presentatie reclame screen design signs

E-books voor visual design



Type websites

<https://fonts.adobe.com/>

<http://fontdeck.blogspot.com/>

<https://typographica.org/>

<https://fontsinuse.com/>

<https://blog.typekit.com/>

<https://ia.net/topics/responsive-typography>

<https://ia.net/topics/responsive-typography-the-basics>

